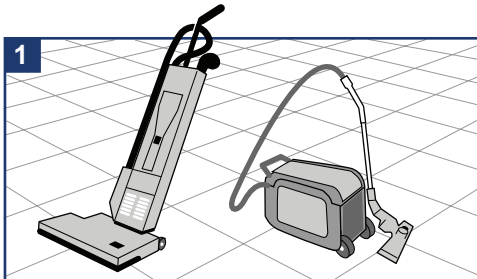
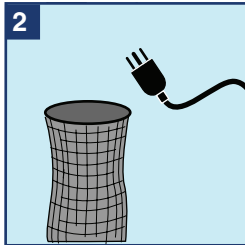


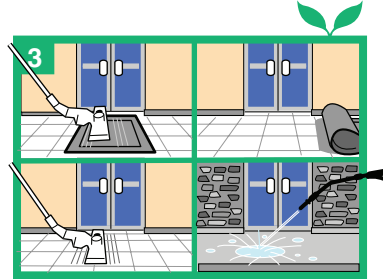
Provisto Por:



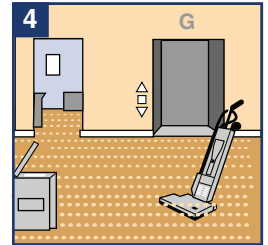
1 Junte el equipo de trabajo.



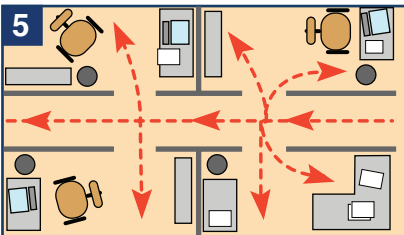
2 Asegúrese que la bolsa del filtro y el cable estén en condiciones apropiadas. Enchufe la maquina.



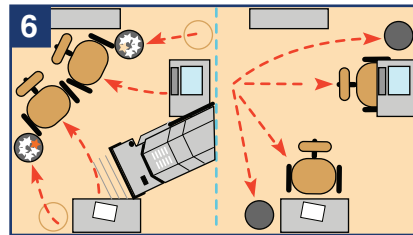
3 **Aspire las alfombras de la entrada. Levántelas y aspire por debajo de las alfombras. Barra afuera o use un rociador eléctrico si es necesario.**



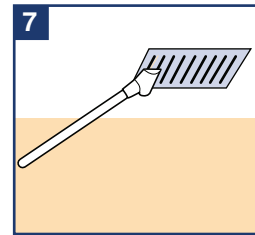
4 Aspire los pasillos, elevadores y las áreas comunes.



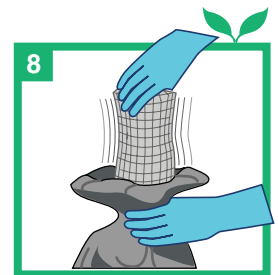
5 Aspire las áreas mas usadas y la suciedad visible en las áreas de oficinas.



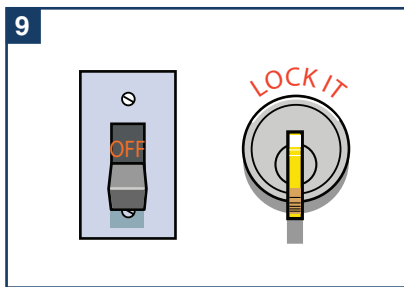
6 Aspire debajo de los tarros de basura y debajo de muebles, colóquelos nuevamente en su lugar. Asegúrese que el basurero esté vacío.



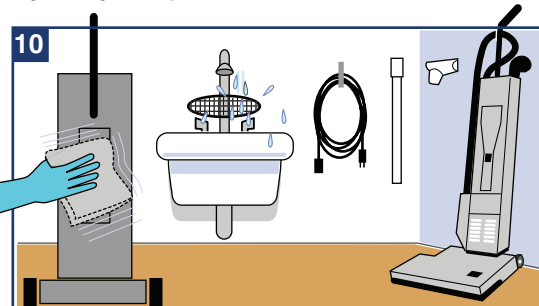
7 Aspire la ventilaciones de aire.



8 **Vacíe o cambie la bolsa de la aspiradora en una bolsa de plástico y verifique los filtros cada dos horas o cuando estime necesario.**



9 Apague las luces y cierre las puertas.



10 Verifique que la escobilla este en condiciones apropiadas. Limpie la aspiradora y los filtros. Guarde la aspiradora, la guía y sus piezas apropiadamente.

Consejos de Limpieza Verde

- Asegúrese que las aspiradoras estén en buenas condiciones de trabajo.
- Las bolsas de la aspiradora deben ser vaciadas o cambiadas cuando esten llenas por la mitad.
- Aspire las alfombras diariamente para prevenir la necesidad de una limpieza más profunda.

 = Proceso de Limpieza Verde