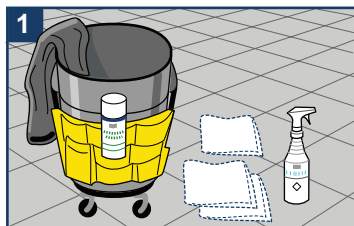
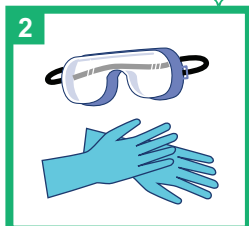


# Remover Basura y Sacar El Polvo

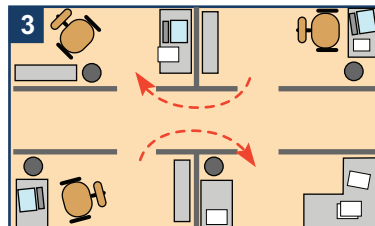
Provisto Por:



1 Junte el equipo.



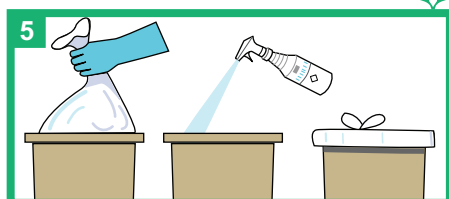
2 Use el equipo de protección personal adecuado.



3 Muévase al contrario de las agujas del reloj por el área de trabajo.



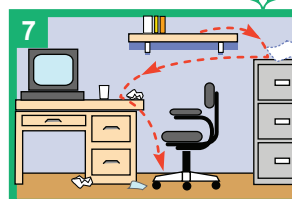
4 Recoja la basura que está a la vista.



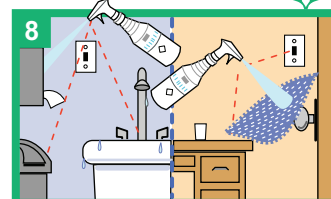
5 Vacíe los basureros. Saque las bolsas si están rotas o mojadas. Desinfecte el basurero, cambie y amarre las bolsas. Devuelva el basurero a su lugar de origen.



6 Separe la basura que va a ser reciclada.



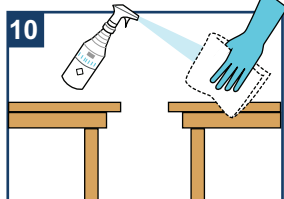
7 Saque el polvo de arriba hacia abajo; y recoja basura.



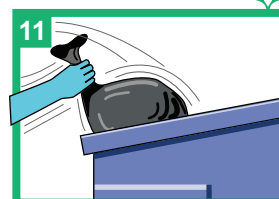
8 Desinfecte superficies que son más utilizadas. Deje que el desinfectante actúe por un rato antes de limpiar.



9 Limpie las manchas en los vidrios.



10 Limpie las superficies de los muebles.



11 Deseche la basura correctamente para asegurarse de no atraer insectos al área de la basura.

= Proceso de Limpieza Verde

## Consejos de Limpieza Verde

- Use trapos que sean libres de pelusas o aspire en vez de usar plumeros.
- Doble los trapos ordenadamente para así usar todos los lados en forma adecuada. Use trapos que sean de micro fibra cuando sea posible.
- Si es necesario entrene a los usuarios a reciclar.
- Asegúrese que todos los basureros de reciclaje estén marcados apropiadamente.
- Use los productos que estén diluidos apropiadamente, preferiblemente a través de un dispensador.
- Asegúrese que todos los envases estén marcados apropiadamente.
- Nunca mezcle los productos de limpieza.
- La basura debe ser sacada y vaciada apropiadamente antes de los fines de semana y días feriados.
- Asegúrese de usar la bolsa de basura de tamaño correcto.